

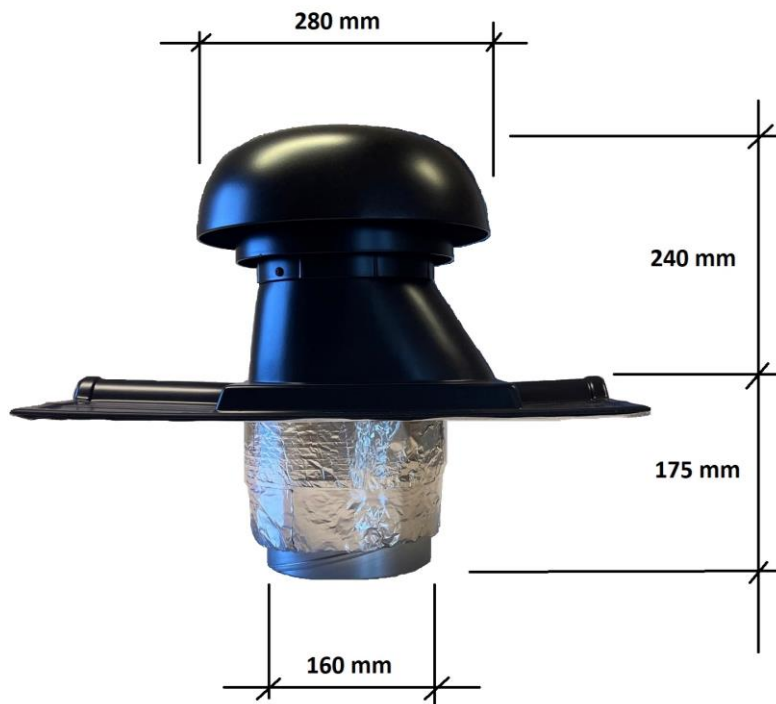
# MERASYSTEMPLÅT AB

ANDERSLÖV, SWEDEN

## Montageanvisning

### Takhuv Pannplåt

Anvisningar gäller Sverige.



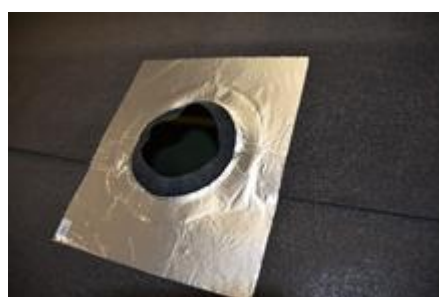
Isolerad takhuv för frånluftsventilation, sanitärventilation samt ventilation av köksfläkt i privatbostad. Passar till byggnader med 15-45 graders taklutning.

Huven är avpassad efter klassisk pannplåt. Locket kan demonteras vid sotning. Spiroröret skyddas av metallfoliebelagd obrännbar mineralullsisolering, tjocklek 18 mm.

Takhuvens spirorör är 160 mm i diameter. Tätninglist av beprövat butylgummi.

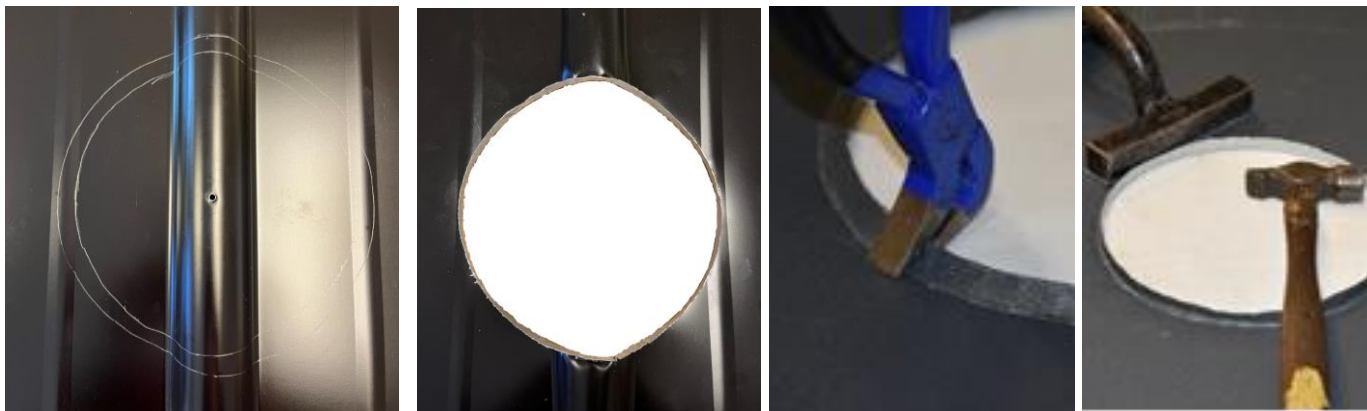
Vid renovering måste oftast befintlig takgenomföring flyttas i sidled för att passa med det nya taket. Mått för håltagning tages enklast när intill liggande Pannplåt är monterad.

Märk upp och gör håltagning i papp och råspont, montera tätningmanschett. Tag av hättan på huven och tag bort popnitarna för att lösgöra röret. Silvertejpa runt ändkanten på isoleringen för att denna inte ska glida vid genomförelsen. Se till att tätningmanschettens gummikrans är riktad uppåt.



Markera hålbild på Pannplåten, innerdiameter 180mm och ytterdiameter 200 mm. Klipp ut hål längs innerdiametern, förkanta med en falstång(smal sort), pena upp kanten med en penhammare och stöd. Skydda den lackerade yta för att undvika skrapmärke från stödet.

Nu har hålet en diameter av 200 mm med en kragkant om 10 mm.



Drag röret upp till topposition i huven och montera två nya popnit.

Tag av skyddsremsan från butylgummilisten, tryck till ordentligt mot underlaget för bästa vidhäftning av butylgummit.

Montera huven i underlaget med LP- 4,9 x 22 mm skruv. Återmontera hättan med tillhörande skruv.

