

MERASYSTEMPLÅT AB

ANDERSLÖV, SWEDEN

Montageanvisning Estelle HUV-160 på råspont.

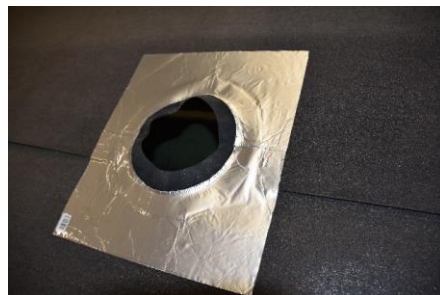


Takhuven ska monteras i centrum av Estelle plåten. Planera placering så att takgenomföringen går fri från takstol och eventuellt annat hinder.

Vid renovering måste oftast befintlig takgenomföring flyttas i sidled för att passa med det nya taket. Mått för håltagning tages enklast när intill liggande Estelleplåt är monterad.

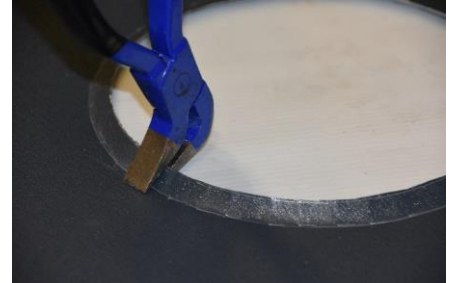
Vid montage är det viktigt att installerat rör/kanalsystem fästes med ett separat upphängningssystem. Kanalsystemets egenvikt får ej belasta huven.

Märk upp och gör håltagning i papp och råspont, montera tätningsmanschett. Tag av hättan på huven och tag bort popnitarna för att lösgöra röret. Silvertejpa runt ändkanten på isoleringen för att denna inte ska glida vid genomförsln. Se till att tätningsmanschettens gummikrans är riktad uppåt.



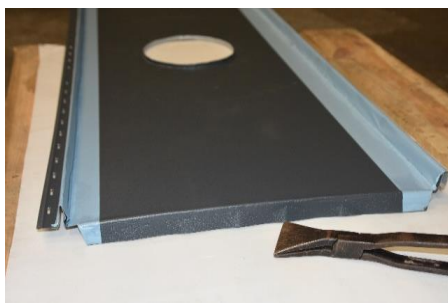
Markera hålbild på Estelleplåten, innerdiameter 180mm och yttre diameter 200 mm. Klipp ut hål längs innerdiametern, förkanta med en falstång(smal sort), pena upp kanten med en penhammare och stöd. Skydda den lackerade yta för att undvika skrapmärke från stödet.

Nu har hålet en diameter av 200 mm med en kragkant om 10 mm.



Vik fram takfotsomviket på Estelleplåten för att kunna lägga den håltagna plåten rakt uppifrån.

Kontrollera att tätningsmanschettens tätningsfläns är riktad uppåt. Tryck samman Estellefalsen och böj tillbaka takfotsomviket.



Drag röret upp till topp position i huven och montera två nya popnit. Montera huven i underlaget med LP- 4,9 x 35 mm skruv. Återmontera hättan med tillhörande skruv.

