

MERASYSTEMPLÅT AB
ANDERSLÖV, SWEDEN

Tips vid montage av ränn dal till Estelle falstak.



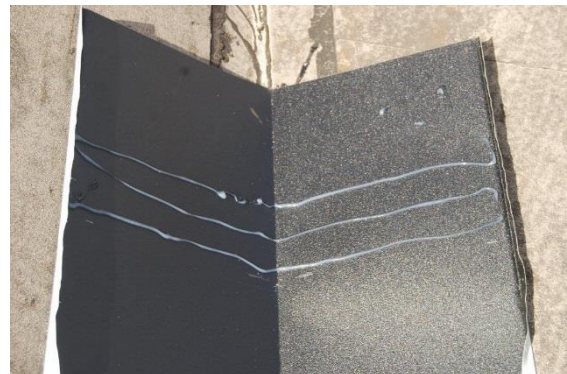
Böj upp vattenlåset längs hela ändöverlappet.



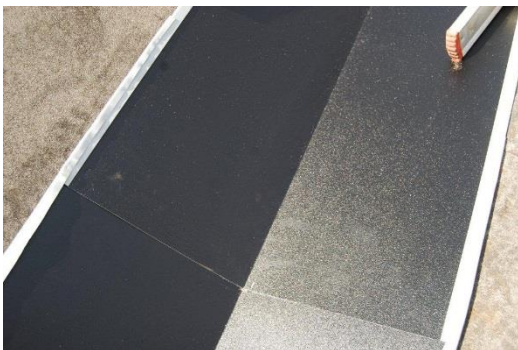
Placera ut ränn dalen och vik falsen över fotplåten.



Fixera med plåtklipps.



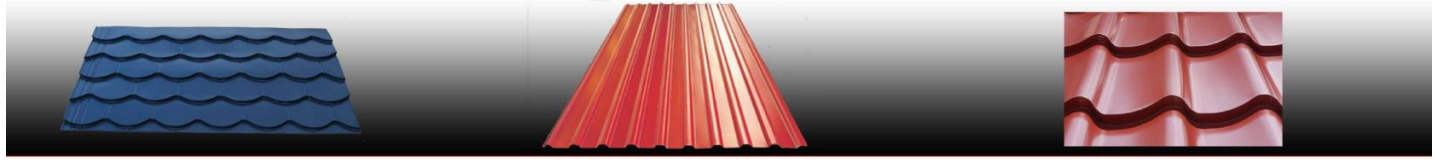
Applicera tätmassa.



Lägg på nästa ränn dal och vik samman vattenlåset längs ränn dalen.

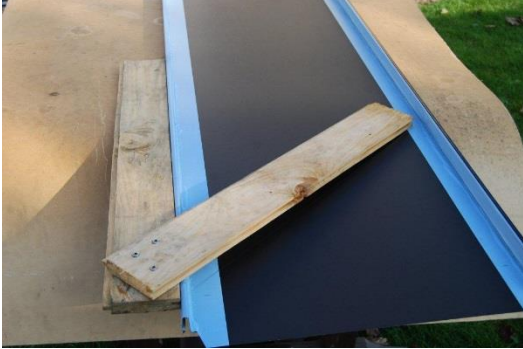


Fäst tätband 20 x 3 mm på infästningsplåtarna, montera dessa med montageskruv på ränn dalen. Skruven ska vara monterad genom tätbandet.

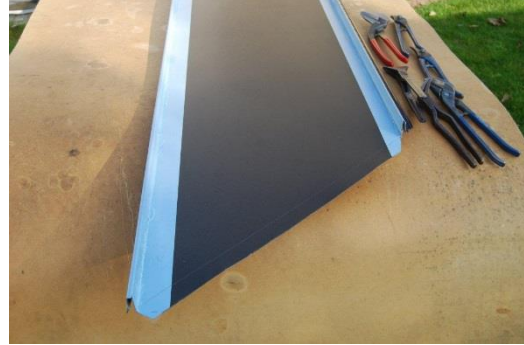


MERASYSTEMPLÅT AB

ANDERSLÖV, SWEDEN



Gör en enkel vinkelmall och markera linjen där falstaket ska följa infästningsplåten.



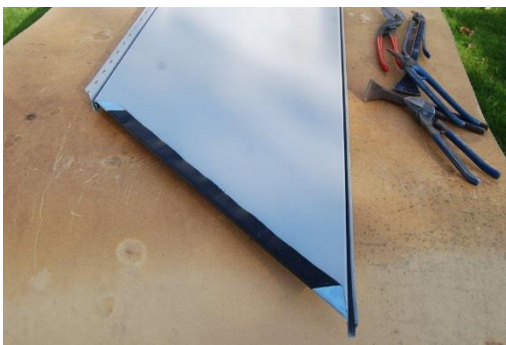
Lägg på 30 mm för omviket och klipp längs denna linje.



Vik kanten med en falstång. Ha ett stadigt tag för att undvika repor från glidande tång.



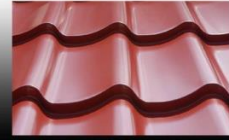
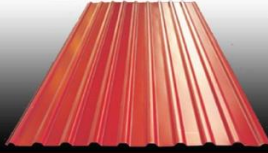
Tryck samman omviket så att en spalt på 4-5 mm skapas på baksidan.



Omvikt kant. Var noga vid falsningen så att kanten blir rak, detta för att underlätta montaget.



Vik upp urklippet vidnocken.



MERASYSTEMPLÅT AB

ANDERSLÖV, SWEDEN



Lägg ut skyddande material, tex en pappskiva för att undvika repor när falsplåten skjuts in under infästningsplåten.



Montera första falsplåten med montageskruv och LP-skruv.



Böj upp infästningsplåten närmast monterad Estelleplåt.



Montera nästkommande Estelleplåt och knacka försiktigt de sista millimetrarna till rätt placering.



Färdig rännvals sida.